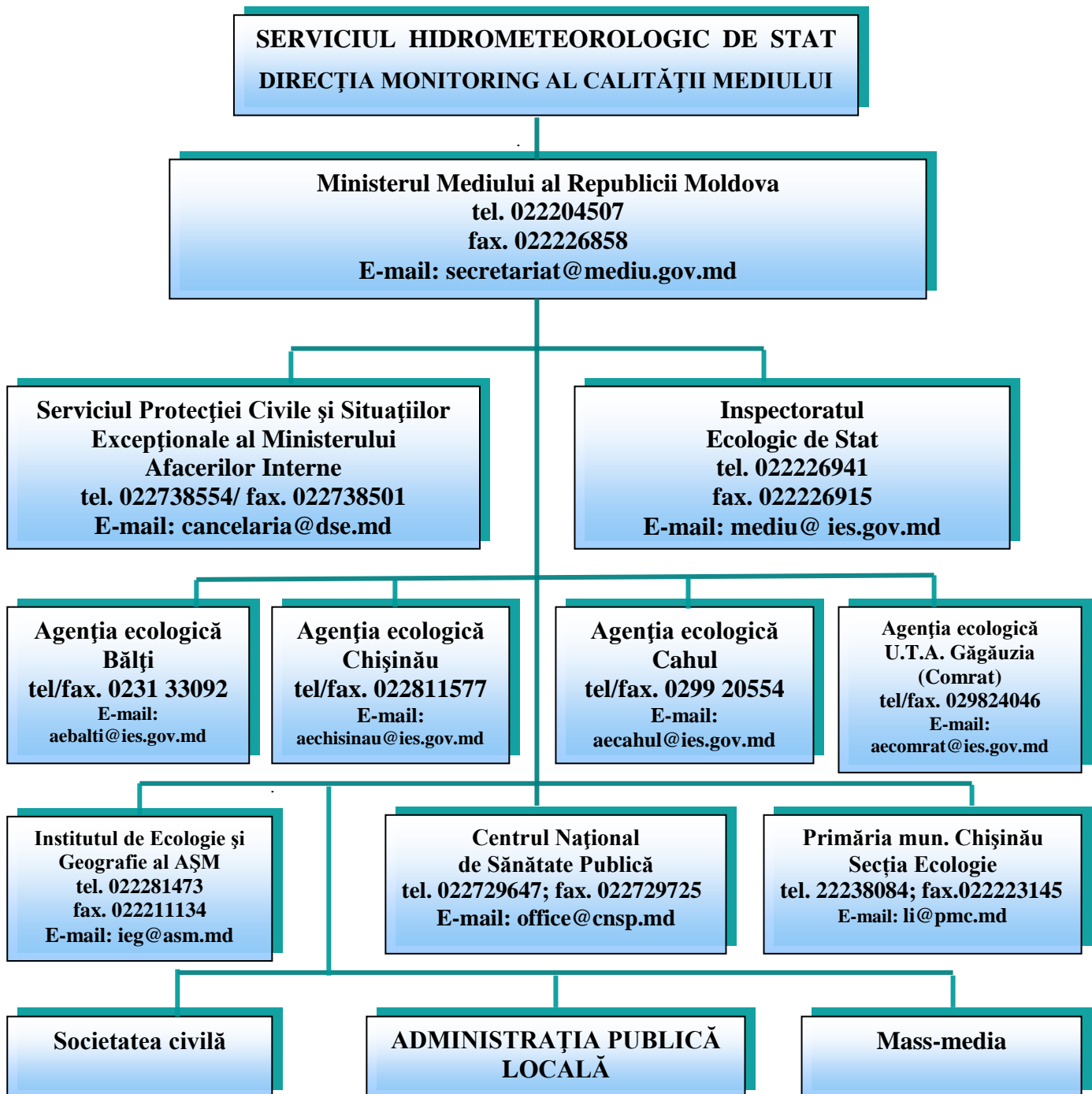


**APROBAT:**  
**Directorul Serviciului**  
**Hidrometeorologic de Stat**  
**decembrie 2016**

\_\_\_\_\_ **Mihail ROIBU**

**SCHEMA DIFUZĂRII BULETINULUI LUNAR PRIVIND GRADUL  
ÎNALT ȘI/SAU EXTREM DE ÎNALT AL POLUĂRII MEDIULUI  
PE TERITORIUL REPUBLICII MOLDOVA**



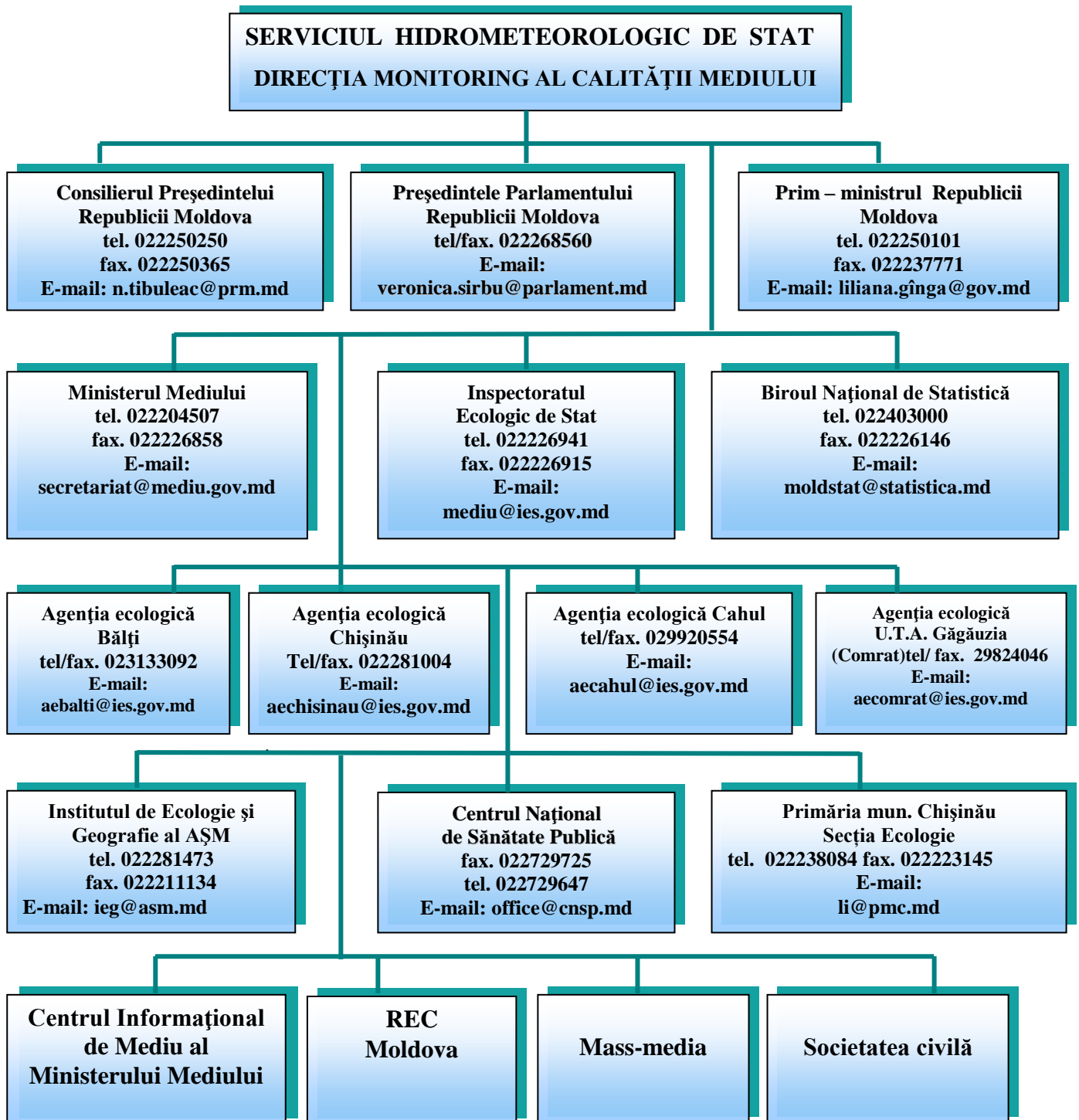
Șeful DMCM

Gîlcă Gavril

**APROBAT:**  
**Directorul Serviciului**  
**Hidrometeorologic de Stat**  
**decembrie 2016**

\_\_\_\_\_ **Mihail ROIBU**

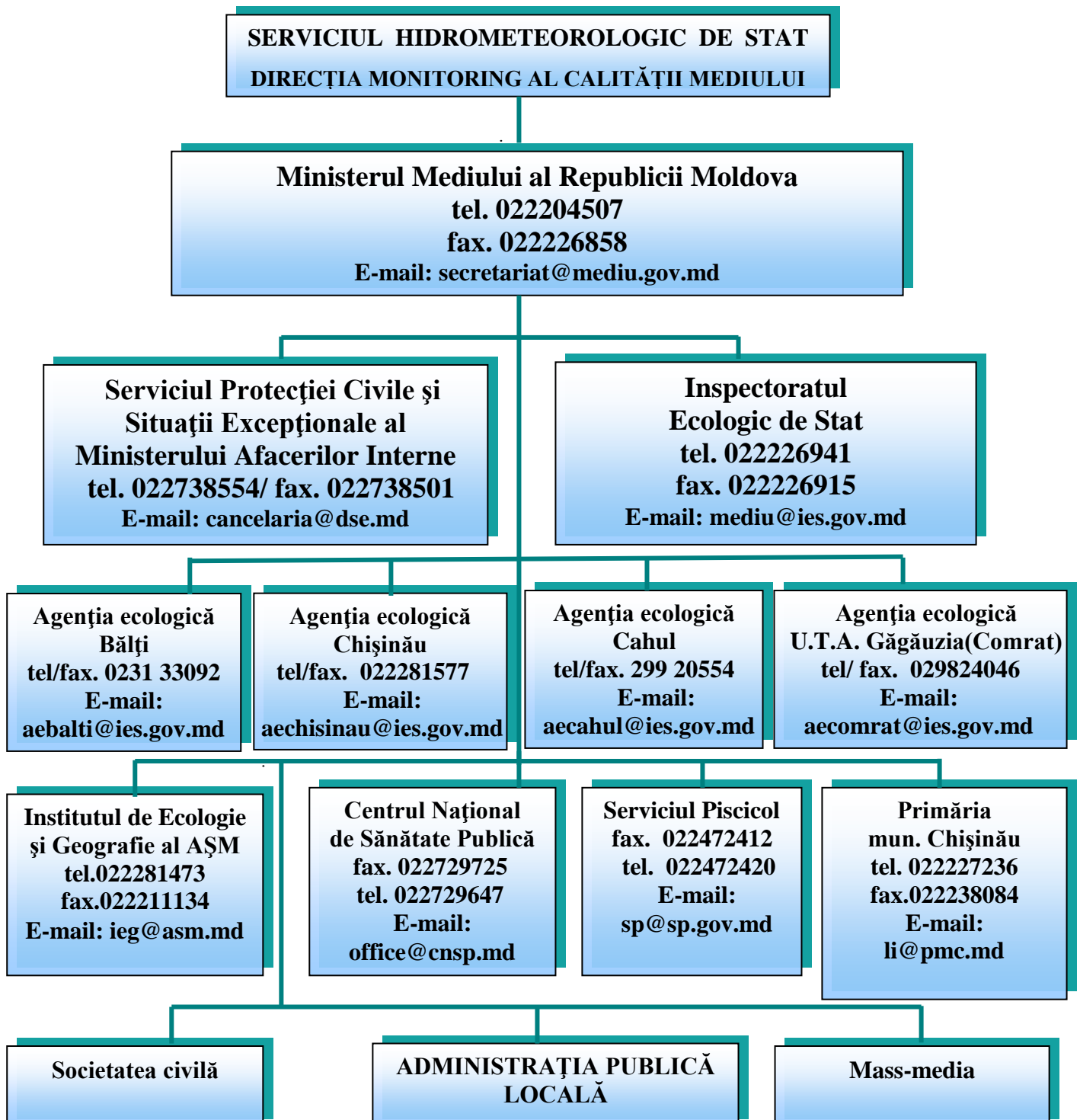
**SCHEMA DIFUZĂRII BULETINULUI LUNAR PRIVIND CALITATEA  
MEDIULUI PE TERITORIUL REPUBLICII MOLDOVA**



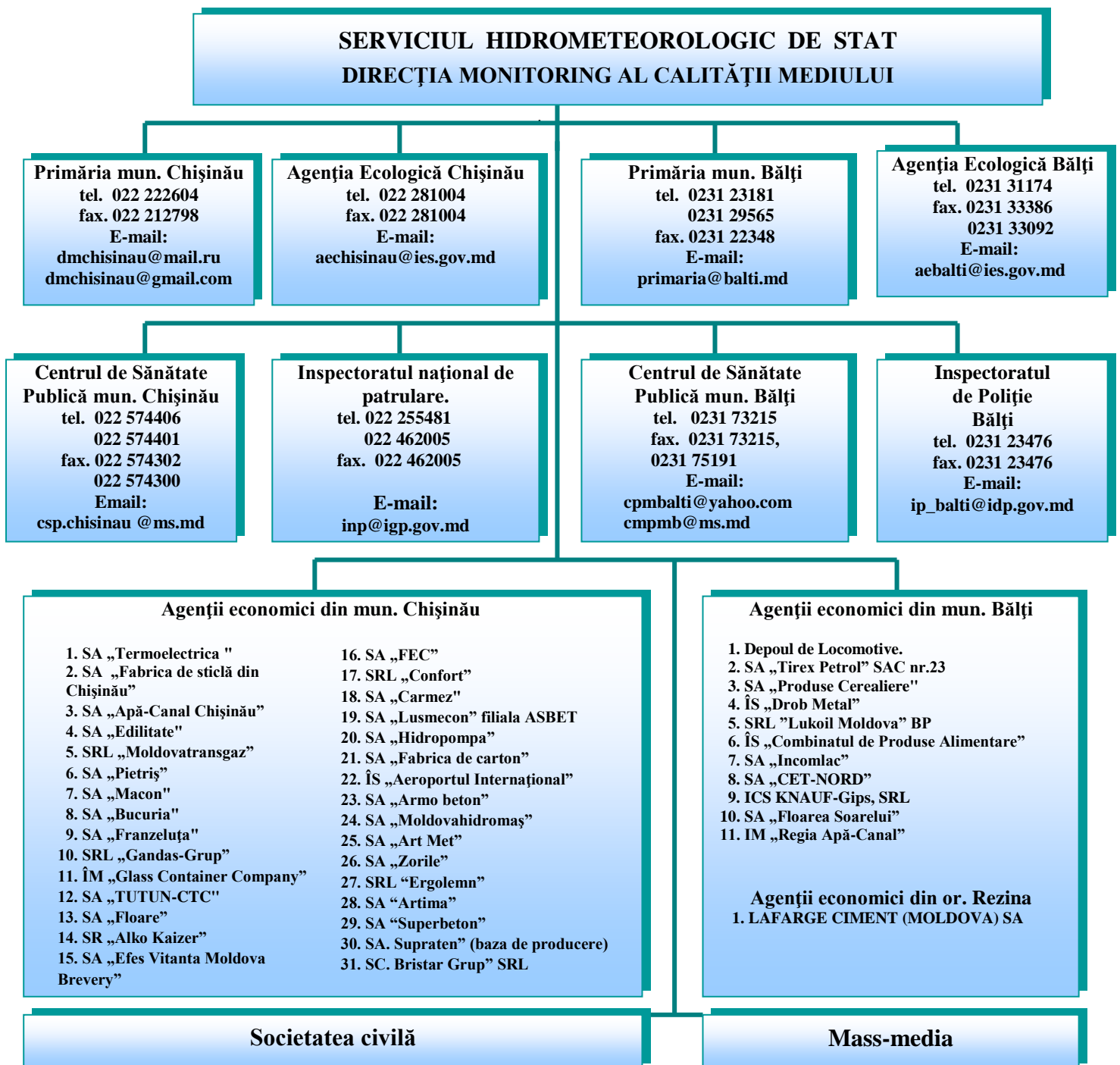
Șeful DMCM

Gîlcă Gavril

SCHEMA DIFUZĂRII **BULETINULUI – ALERTĂ** PRIVIND  
CAZURILE EXCEPȚIONALE DE POLUARE ALE MEDIULUI AMBIANT  
PE TERITORIUL REPUBLICII MOLDOVA  
(la momentul depistării)



**SCHEMA DIFUZĂRII AVERTISMENTULUI CU PRIVIRE LA CONDIȚIILE METEOROLOGICE NEFAVORABILE DISPERSIEI POLUANȚILOR SAU NIVELULUI ÎNALT AL POLUĂRII AERULUI ATMOSFERIC**



Șeful DMCM

Gîlcă Gavril

**APROBAT:**  
**Directorul Serviciului**  
**Hidrometeorologic de Stat**  
**decembrie 2016**

\_\_\_\_\_ **Mihail ROIBU**

**SCHEMA DIFUZĂRII BULETINULUI ZILNIC PRIVIND CALITATEA  
AERULUI ATMOSFERIC PE TERITORIUL REPUBLICII MOLDOVA**



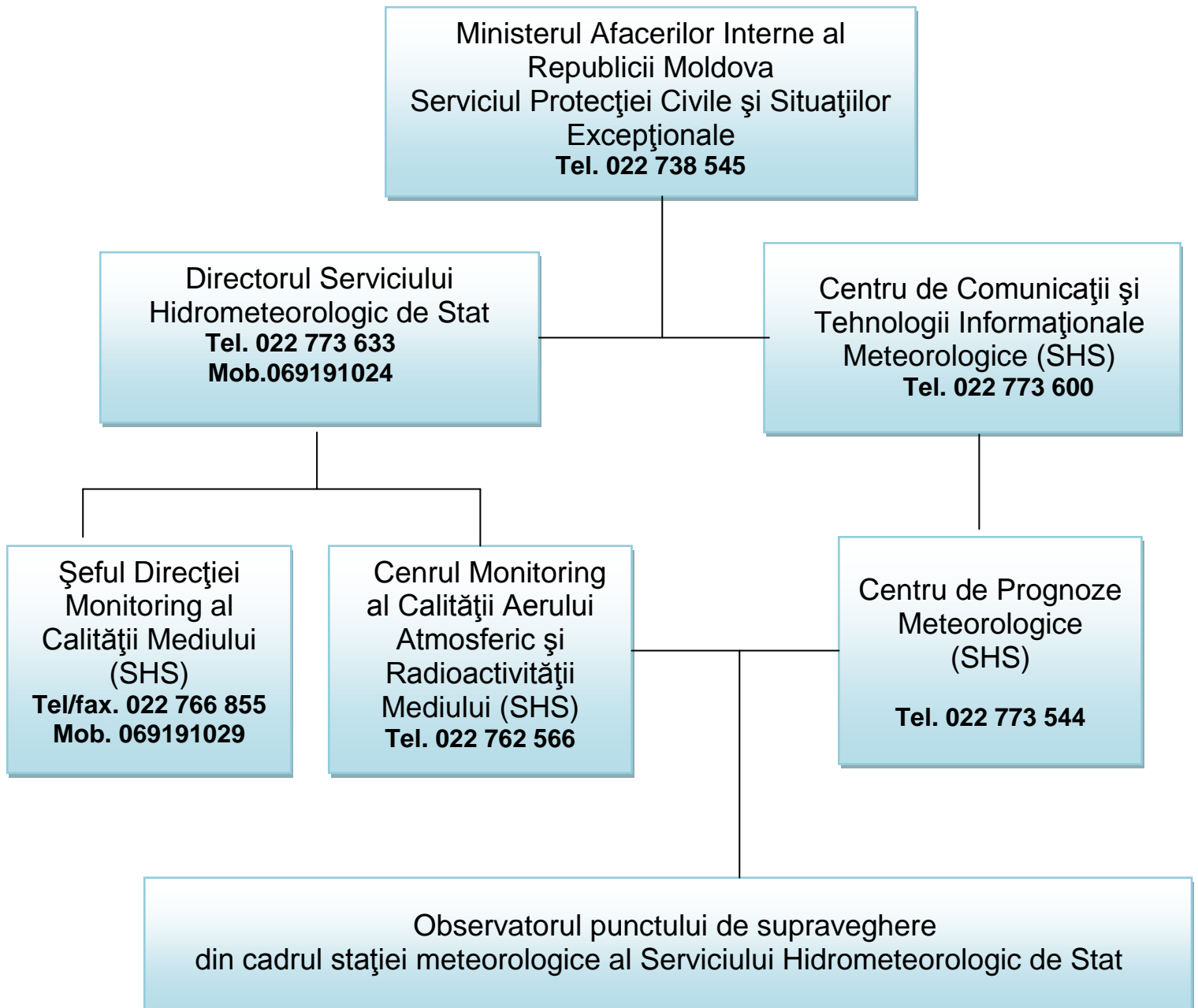
Șeful DMCM

Gîlcă Gavril

**APROBAT:**  
**Directorul Serviciului**  
**Hidrometeorologic de Stat**  
**decembrie 2016**

\_\_\_\_\_ **Mihail ROIBU**

**SCHEMA DE ÎNȘTIINȚARE A SERVICIULUI**  
**HIDROMETEOROLOGIC DE STAT (SHS)**



Șeful DMCM

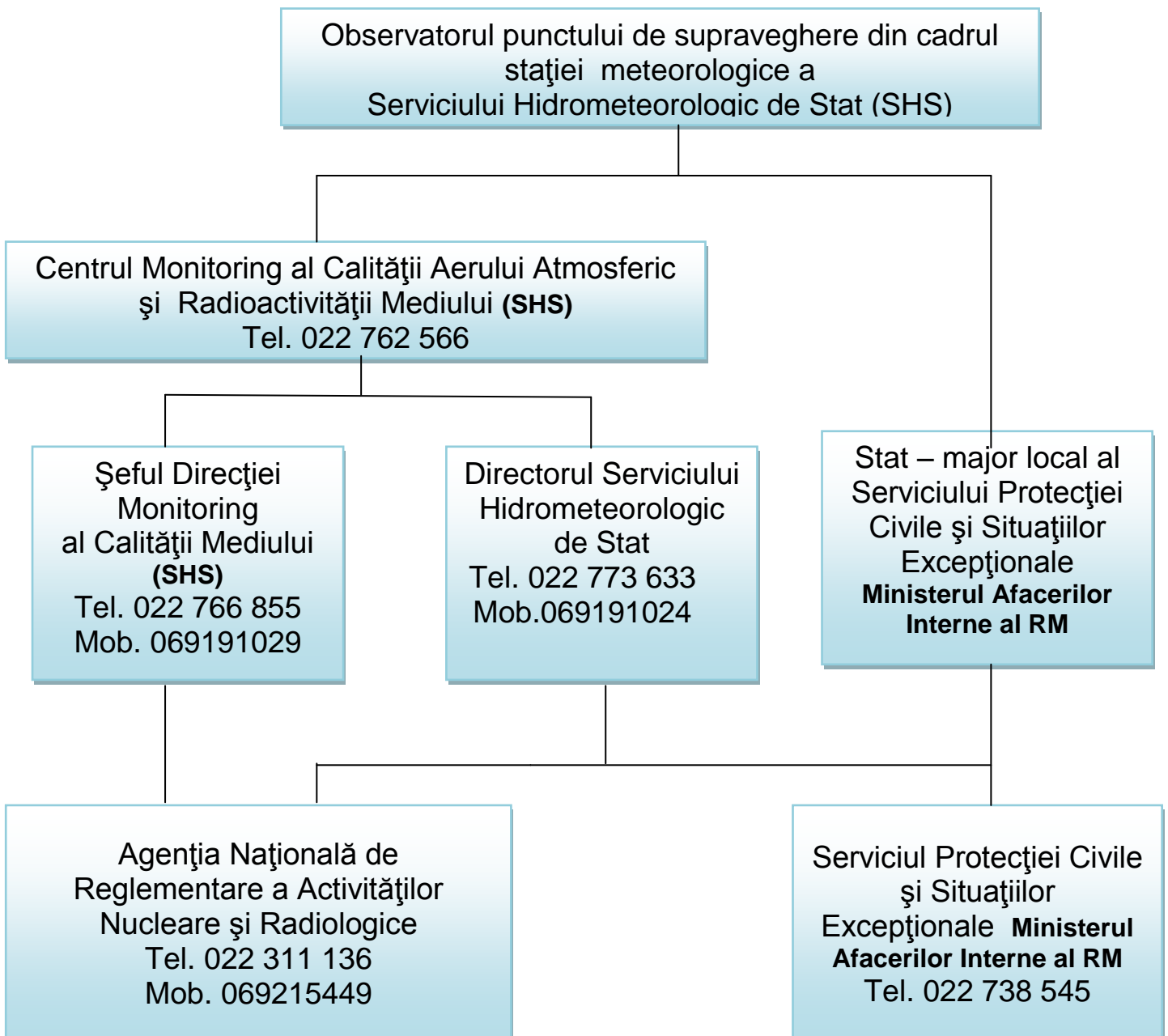
Gîlcă Gavril

**APROBAT:**  
**Directorul Serviciului**  
**Hidrometeorologic de Stat**  
**decembrie 2016**

\_\_\_\_\_ **Mihail ROIBU**

Schema **AVERTIZĂRII URGENTE**  
a instituțiilor abilitate privind depășirea  
echivalentului debitului dozei ambientale a radiației gama  
peste limita de **0,25μSv/h (25 μR/h)** în Republica Moldova

*În orele de serviciu*



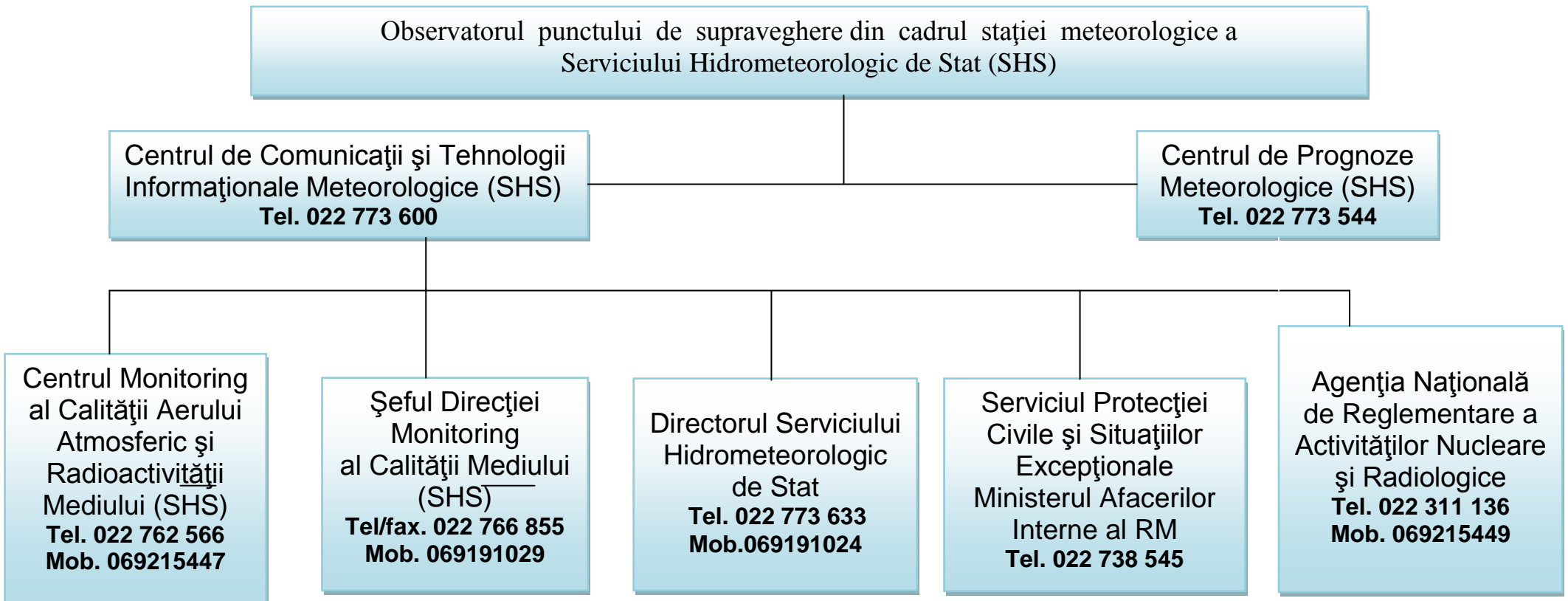
Șeful DMCM

Gîlcă Gavril

**APROBAT:**  
**Directorul Serviciului**  
**Hidrometeorologic de Stat**  
**decembrie 2016**

\_\_\_\_\_ **Mihail ROIBU**

**Schema AVERTIZĂRII URGENTE**  
a instituțiilor abilitate privind depășirea  
echivalentului debitului dozei ambientale a radiației gama  
peste limita de **0,25 $\mu$ Sv/h (25  $\mu$ R/h)** în Republica Moldova  
*În perioada de odihnă*



Șeful DMCM

Gîlcă Gavril